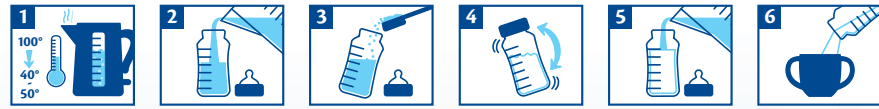


Zubereitung

Beachten Sie bei der Zubereitung genau die Gebrauchsanweisung. Unsachgemäße Zubereitung oder Aufbewahrung des zubereiteten Fläschchens über einen längeren Zeitraum kann zu gesundheitlichen Beeinträchtigungen z. B. durch das Wachstum unerwünschter Keime führen.

Nahrung daher vor jeder Mahlzeit frisch zubereiten und sofort füttern. Nahrungsreste nicht wieder verwenden. Flasche, Sauger, Ring und (Trinklern-) Tasse gründlich reinigen. Den geöffneten Beutel nach Produktentnahme wieder gut verschließen, trocken und bei Raumtemperatur lagern und innerhalb von 3 Wochen aufbrauchen.

Erwärmen Sie die Nahrung nicht in der Mikrowelle (Verbrühungsgefahr).



- 1 Frisches Trinkwasser abkochen und auf ca. 40°-50°C abkühlen.
- 2 2/3 des bereitgestellten Wassers ins Fläschchen geben.
- 3 Messlöffel locker füllen und übriges Pulver abstreifen. Empfohlene Pulvermenge ins Fläschchen geben.
- 4 Flasche verschließen und kräftig schütteln.
- 5 Restliches Wasser hinzufügen, erneut mehrmals kräftig schütteln.
- 6 Auf Trinktemperatur (ca. 37°C) abkühlen lassen. Temperatur überprüfen und Inhalt in eine (Trinklern-) Tasse geben.

Tipp: HiPP Baby Quellwasser – ideal zur Zubereitung – auch ohne Abkochen
 Video: richtige Fläschchenzubereitung auch unter hipp.de/hipp.at

Trinkmenge und Dosierung

Trinkmenge pro Fläschchen kann individuell unterschiedlich sein. Empfohlene Trinkmengen und Anzahl der Fläschchen pro Tag sind Richtwerte. Ihr Baby muss nicht zwingend das Fläschchen leer trinken.

Bitte verwenden Sie nur den beiliegenden Messlöffel!

Trinkfertige Nahrung	abgekochtes Wasser	Messlöffel
170 ml	150 ml	5
200 ml	180 ml	6

Wichtige Hinweise

- Für die Gesundheit Ihres Babys ist es wichtig, dass Sie die Zubereitungs- und Dosieranleitung genau beachten.
- HiPP Gute Nacht Milch-Getreide-Mahlzeit ist eine vollständige Milch-Getreide-Mahlzeit an Stelle des Breies. Bitte achten Sie darauf, Ihrem Kind täglich nur eine Milch-Getreide-Mahlzeit zum Trinken anzubieten.
- Neben flüssiger Nahrung benötigen Babys auch täglich Beikost zum Löffeln.
- Bitte denken Sie an eine ausgewogene Ernährung, eine gesunde Lebensweise und daran, Ihrem Kind nach der letzten Mahlzeit vor dem Schlafengehen die Zähne zu putzen. Überlassen Sie Ihrem Kind keine Flasche zum Dauernuckeln, als Schnullerersatz oder Einschlafhilfe, denn häufiges oder dauerndes Nuckeln aus der Flasche kann zu Zahnschäden (Karies) führen. Lassen Sie Ihr Kind so früh wie möglich aus der Tasse trinken.

**Ökologisch
verpackt:**



Zusammensetzung

	pro 100 g	25,3 g Produkt + 150 ml Wasser
	(% des Tagesbedarfs)*	(% des Tagesbedarfs)*
Energie	1.928 kJ/459 kcal	488 kJ/116 kcal
Fett	17,7 g	4,5 g
davon:		
- gesättigte Fettsäuren	5,8 g	1,5 g
- einfach ungesättigte Fettsäuren	8,2 g	2,1 g
- mehrfach ungesättigte Fettsäuren	3,7 g	0,9 g
Kohlenhydrate	62,2 g	15,7 g
davon:		
- Zucker ¹	27,0 g	6,8 g
Ballaststoffe	2,5 g	0,6 g
Eiweiß	11,5 g	2,9 g
Salz ²	0,43 g	0,10 g
Mineralstoffe		
Natrium	0,17 g	0,04 g
Kalium	535 mg	135 mg
Chlorid	180 mg	46 mg
Calcium	590 mg (148%)	149 mg (37%)
Phosphor	350 mg	89 mg
Magnesium	60 mg	15 mg
Spurenelemente		
Eisen	7,0 mg (117%)	1,8 mg (30%)
Zink	4,4 mg (110%)	1,1 mg (28%)
Kupfer	0,1 mg	0,03 mg
Jod	85 µg (121%)	22 µg (31%)
Selen	17 µg (170%)	4,3 µg (43%)
Vitamine		
Vitamin A	420 µg (105%)	106 µg (27%)
Vitamin D	7,0 µg (70%)	1,8 µg (18%)
Vitamin E	6,0 mg	1,5 mg
Vitamin K	23 µg	5,8 µg
Vitamin C	40 mg (160%)	10 mg (40%)
Vitamin B ₁	0,80 mg (160%)	0,20 mg (40%)
Vitamin B ₂	0,70 mg (88%)	0,18 mg (23%)
Niacin	1,5 mg	0,38 mg
Vitamin B ₆	0,28 mg	0,07 mg
Folsäure	45 µg (45%)	11 µg (18%)
Vitamin B ₁₂	1,1 µg (157%)	0,28 µg (40%)
Pantothensäure	3,3 mg	0,83 mg
Biotin	13 µg	3,3 µg
Weitere Nährwerte		
Linolsäure (Omega-6)	3,3 g	0,8 g
Linolensäure (Omega-3)	0,34 g	0,09 g

*gemäß Referenzwert

¹aus Lactose, dem natürlichen Milchzucker (6,6 g/170 ml)

²errechnet aus dem natürlichen Gehalt der Zutaten

Die Analysenwerte unterliegen den bei Erzeugnissen aus Naturprodukten üblichen Schwankungen. Unter Schutzatmosphäre verpackt.

Standardauflösung: 15,2 g HiPP Gute Nacht + 90 ml Wasser = 100 ml trinkfertige Nahrung. 1 gestrichener Messlöffel = ca. 5,1 g HiPP Gute Nacht

Zutaten

70% Folgemilch* (Molkenerzeugnis*, Magermilchpulver*, pflanzliche Öle* (Palmöl*, Rapsöl*, Sonnenblumenöl*), Maltodextrin*, Vitamin C, Eisensulfat, Zinksulfat, Vitamin E, Niacin, Pantothensäure, Vitamin B₁, Vitamin A, Vitamin B₆, Vitamin B₂, Kaliumjodat, Kupfersulfat, Natriumselenat, Folsäure, Vitamin K, Vitamin D, Biotin), 19% **Hafervollkornmehl***, Maisstärke*, Calciumcarbonat.

*Bio-Palmöl aus nachhaltigem Anbau, zertifiziert von unabhängigen Kontrollstellen
 * aus biologischer Erzeugung

Bei Fragen zur Ernährung Ihres Babys

HiPP GmbH & Co. Vertrieb KG, D-85273 Pfaffenhofen (DE-ÖKO-001)
 HiPP Austria GmbH, A-4810 Gmunden (AT-BIO-301)

☎ **HiPP Elternservice:** D: 08441/757-384, A: 07612/76577-104
hipp.de hipp.at

HiPP

GUTE NACHT zum Trinken

Milch-Getreide-Mahlzeit aus Bio-Folgemilch und Bio-Getreide

- ✓ Komplettmahlzeit zum Trinken für den Abend
- ✓ mit Bio-Getreide



ab **10.**
Monat

**Bio-Milch-
Getreide-Mahlzeit**
gut sättigend

Produkteigenschaften

HiPP Gute Nacht ist eine vollständige Milch-Getreide-Mahlzeit, die sich durch ihre spezielle Zusammensetzung bestens als Abendmahlzeit eignet. Neben hochwertiger Bio-Folgemilch enthält die HiPP Gute Nacht Milch-Getreide-Mahlzeit ausgewähltes Bio-Getreide und ist besonders sämig. Ideal vor dem Schlafengehen. Durch die Verwendung von altersgerechter Folgemilch versorgt die HiPP Gute Nacht Milch-Getreide-Mahlzeit Ihr Baby auch abends mit auf das Alter Ihres Babys abgestimmten Mengen an Vitaminen und Mineralstoffen, die neben Gläschenkost benötigt werden.

Anwendung

- für Babys ab dem 10. Monat ideal als abendliche Milch-Getreide-Mahlzeit zum Trinken.
- Die HiPP Gute Nacht Milch-Getreide-Mahlzeit ist kein Ersatz für die tägliche Folgemilch.
- Bitte lassen Sie Ihr Kind auch abends so früh wie möglich aus der Tasse oder einem Becher trinken, um zahnschädliches Dauernuckeln zu vermeiden.

Beispielhafter Ernährungsplan ab dem 10. Monat

Frühmahlzeit	Milchnahrung z.B. HiPP 3 oder HiPP Kinder Früchte-Müesli
Zwischenmahlzeit	HiPP Bio-Getreide-Brei mit Früchten oder HiPP Frucht & Getreide
Mittagsmahlzeit	HiPP Menü, Früchte als Nachtisch
Zwischenmahlzeit	HiPP Bio-Getreide-Brei mit Früchten, HiPP Frucht & Getreide oder HiPP Frucht & Joghurt
Abendmahlzeit	HiPP Gute Nacht Milch-Getreide-Mahlzeit

Bio-Erzeugung in HiPP Spitzenqualität

Aus Überzeugung setzen wir auf streng kontrollierte biologische Zutaten. Wir gehen damit bei der Auswahl der Rohstoffe deutlich über die strengen Anforderungen des Gesetzgebers für Babykost hinaus und kontrollieren strenger als vom Gesetz vorgeschrieben. Strengste Qualitätskontrollen vom Rohstoff bis zum Endprodukt garantieren größtmögliche Sicherheit für Sie und Ihr Baby.



Das HiPP Bio-Siegel garantiert höchste Qualität und übertrifft die EU-Bio-Anforderungen

BIOLOGISCH

HR-EKO-07
EU-/Nicht-EU-Landwirtschaft



Aus einem HiPP Werk mit CO₂-neutraler Energiebilanz.
Durch Einsatz erneuerbarer Energien und Unterstützung weltweiter Klimaschutzprojekte.

Komplettmahlzeit aus Bio-Folgemilch und Bio-Getreide zum Trinken

Originalverschlossen
mindestens haltbar bis:
siehe Deckellasche

e 500 g
(2 x 250 g)

2101-01